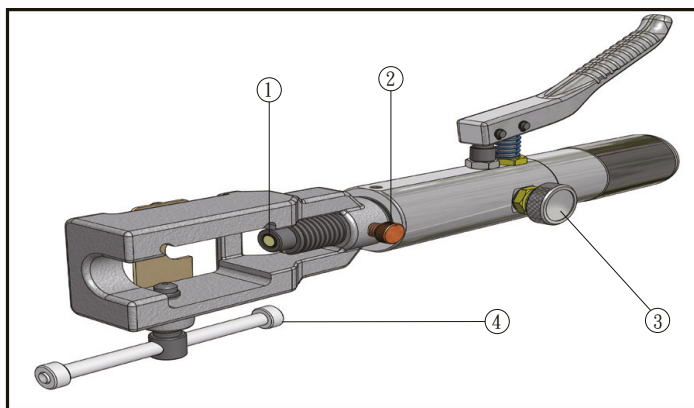
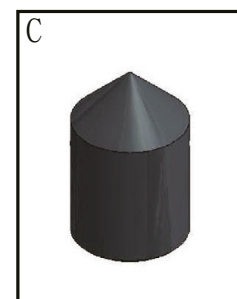
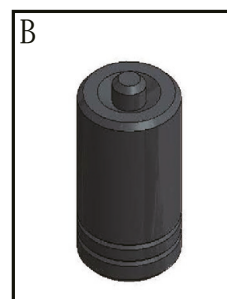
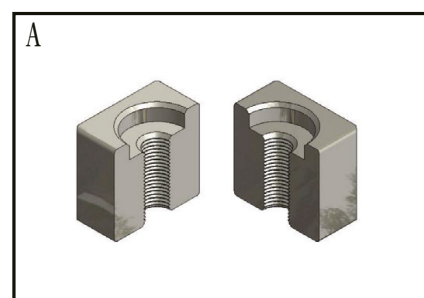


- Dieser Bördelsatz enthält verschiedene Druckstücke und Adapter zum Arbeiten an GM Kraftstoff-, Brems-, Getriebe- und A/C Leitungen
- Der 45° Adapter ermöglicht eine Doppelbördelung
- Ermüdungsfreies Arbeiten durch großen Handgriff der Druckspindel

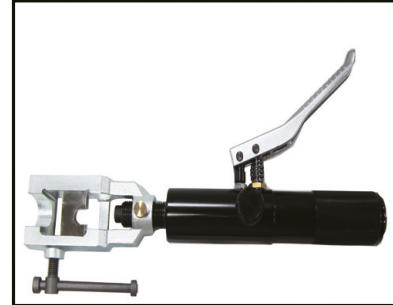


1	Magnet
2	Feststellschraube
3	Ablassventil
4	Feststellgriff

	A. Druckstücke	B. Adapter
Metrische Bördelung	4mm (5/32")	
	6mm	
	8mm	
	10mm	
Doppelbördelung	3/16" (4.75mm)	
	1/4"	
	5/16"	
	3/8"	
Formung GM Kraftstoffleitung	1/2"	
	5/16"	
Formung Rohrleitungs-Steckverbindungen	3/8"	
	1/4"	
	5/16"	
45° Doppelbördelungsadapter	3/8"	



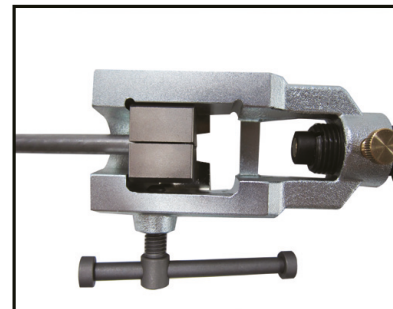
1. Legen Sie eine Leitung, die hydraulische Duckspindel und den benötigten Adapter/Druckstück bereit



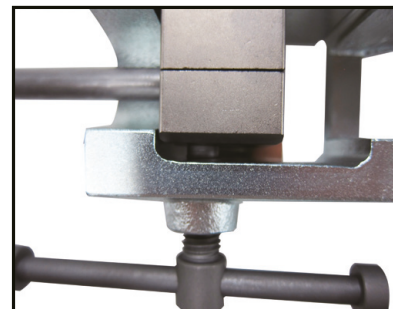
2. Legen Sie die Leitung zwischen die beiden Teile des Druckstückes.
Die Leitung sollte nicht über das Druckstück hinaus ragen, sondern bündig sein.



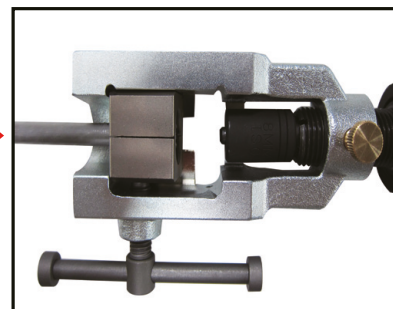
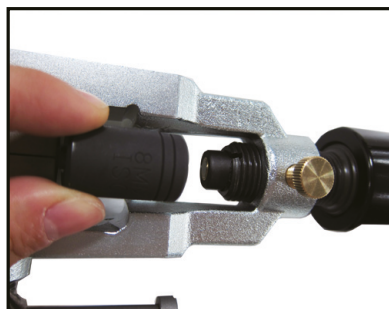
3. Nun legen Sie das Druckstück inkl. der Leitung in die Druckspindel ein



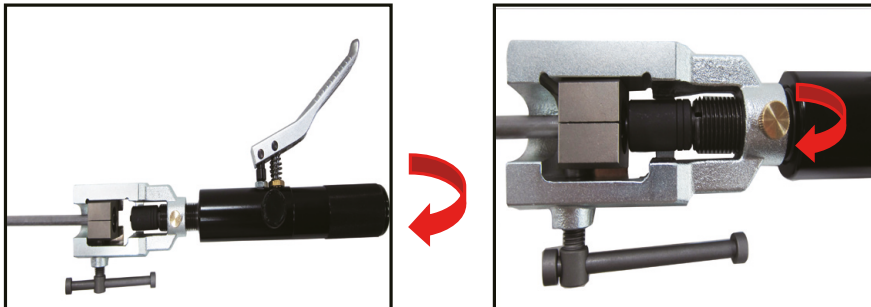
4. Fixieren Sie das Druckstück mittels des Feststellgriffes (4)



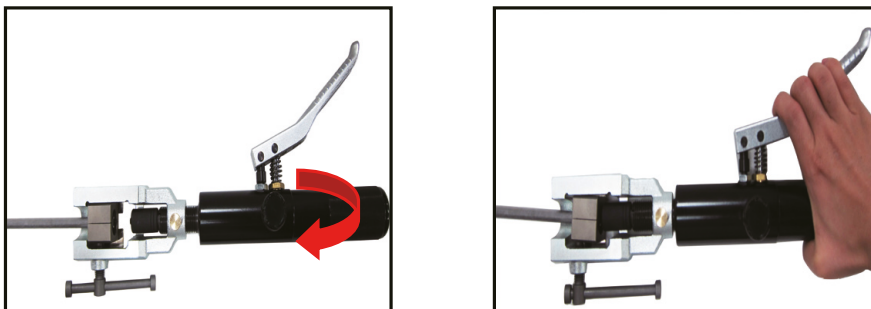
5. Schieben Sie den Bördeladapter auf den Adaptersitz. Ein Magnet im Sitz hält den Adapter in Position



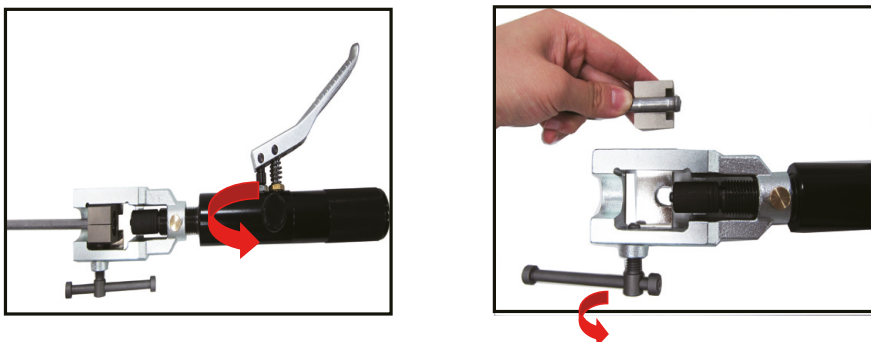
6. Drehen Sie den Griff des Hydraulikzylinders bis der Bördeladapter in die Leitung eintritt.
Arretieren Sie die Feststellschraube (2) im Uhrzeigersinn um die Hydraulikspindel zu fixieren



7. Drehen Sie das Ablassventil (3) im Uhrzeigersinn um dies zu arretieren.
Drücken Sie nun den Handgriff um den Bördeladapter in die Leitung zu drücken



8. Um die Druckstücke zu entfernen müssen Sie die Ablassventil (3) und den Feststellgriff (4) gegen den Uhrzeigersinn drehen



9. Entfernen Sie den Bördeladapter und legen Sie die benötigten Utensilien wieder zurück in den Koffer.



Fertige metrische Bördelung